

VÁLVULAS MOTORIZADAS

S6064

Marca: Actua Controls
Válvula esfera com curva característica para motorização.



ESPECIFICAÇÃO TÉCNICA

Estrutura da válvula: 2 ou 3 vias, lateral (com exceção da válvula de 3 vias de 2 1/2" em que a terceira via é em "T")

Rosca: interna BSP (com exceção da válvula de 3 vias de 2 1/2" que é interna NPT)

Controle: on-off, floating ou proporcional

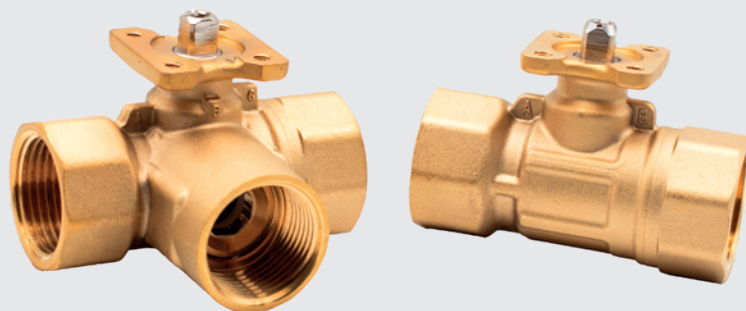
Material: corpo em latão forjado, assento em PTFE/HNBR

Pressão nominal: 1.6 Mpa

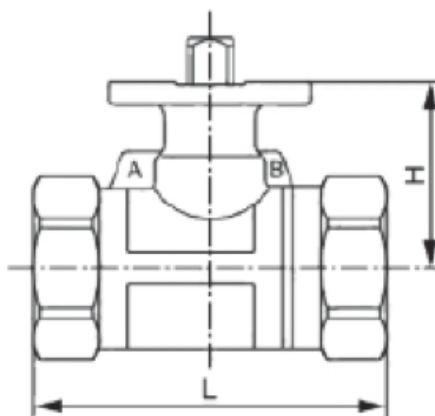
Meio: água ou até 50% de solução de etilenoglicol

Temperatura do fluido: +5 °C a 95 °C

Opcional: base de acoplamento para atuador



DIMENSÕES

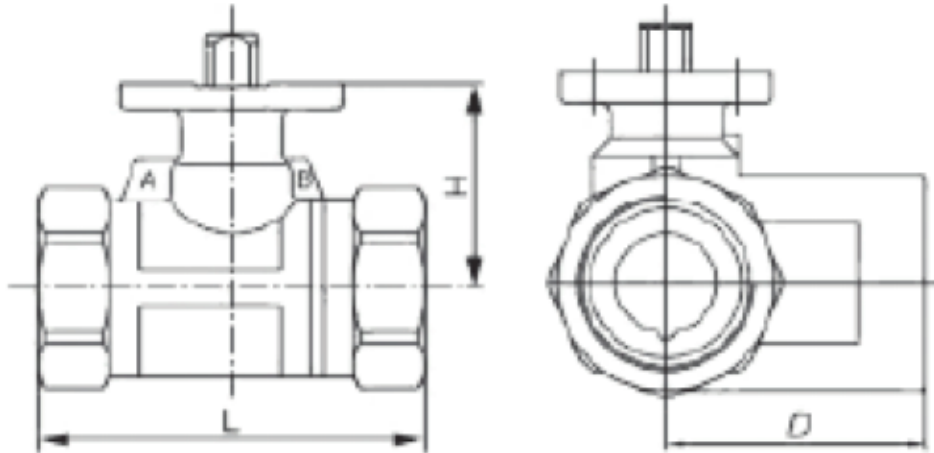


Modelo	Número de vias	Diâmetro	Conexão	CV (coeficiente de vazão)	Dimensão	
					L (mm)	H (mm)
S6064-2015	2 vias	DN15	G1/2"	2.9	60	37.5
S6064-2020	2 vias	DN20	G3/4"	7.7	68	44
S6064-2025	2 vias	DN25	G1"	11.8	89	47
S6064-2032	2 vias	DN32	G1 1/4"	18.9	102.5	52.5
S6064-2040	2 vias	DN40	G1 1/2"	47.2	114	57
S6064-2050	2 vias	DN50	G2"	70.8	127.5	62

VÁLVULAS MOTORIZADAS

S6064

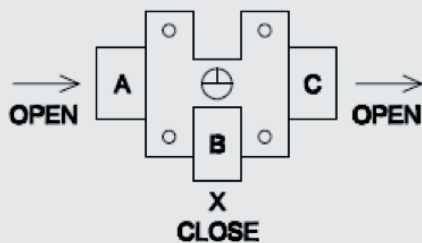
Marca: Actua Controls
Válvula esfera com curva característica para motorização.



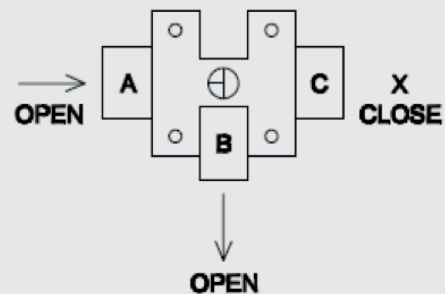
Modelo	Número de vias	Diâmetro	Conexão	CV (coeficiente de vazão)	Dimensão		
					L (mm)	H (mm)	D (mm)
S6064-3015	3 vias	DN15	G1/2"	2.95	60	39	30.5
S6064-3020	3 vias	DN20	G3/4"	7.67	67	44	32
S6064-3025	3 vias	DN25	G1"	11.8	89	47	46.5
S6064-3032	3 vias	DN32	G1 ¼"	18.88	98.5	52.5	49
S6064-3040	3 vias	DN40	G1 ½"	47.2	107	57	52
S6064-3050	3 vias	DN50	G2"	70.8	123	62	69
UR3G4	3 vias	DN65	G2 ½"	99.5	136	67	160 ("L")

ARRANJO VÁLVULAS DE 3 VIAS

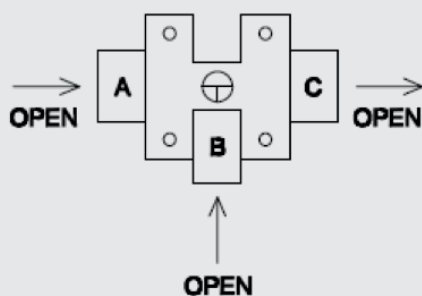
Nº 01



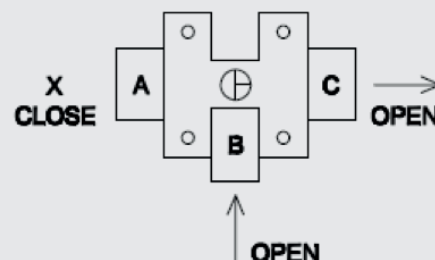
Nº 02



Nº 03 - MISTURADOR



Nº 04 - DIVERGENTE



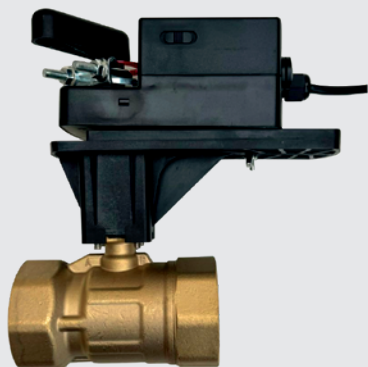
VÁLVULAS MOTORIZADAS

S6064

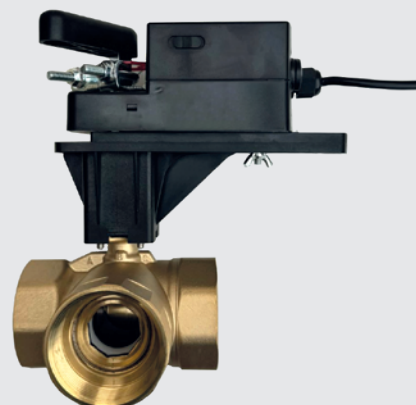
Marca: Actua Controls
Válvula esfera com curva característica para motorização.



OPCIONAL



Válvula de 2 vias
motorizada



Válvula de 3 vias
motorizada

Base de acoplamento

